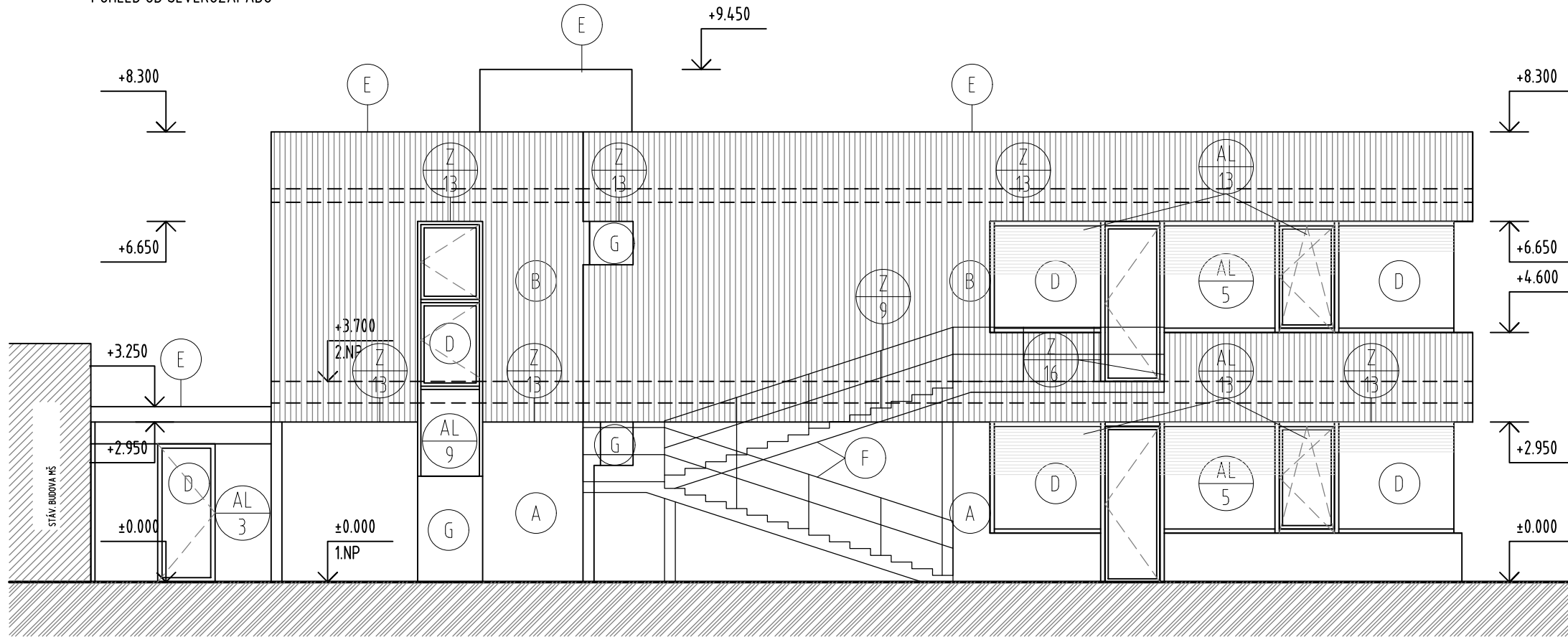
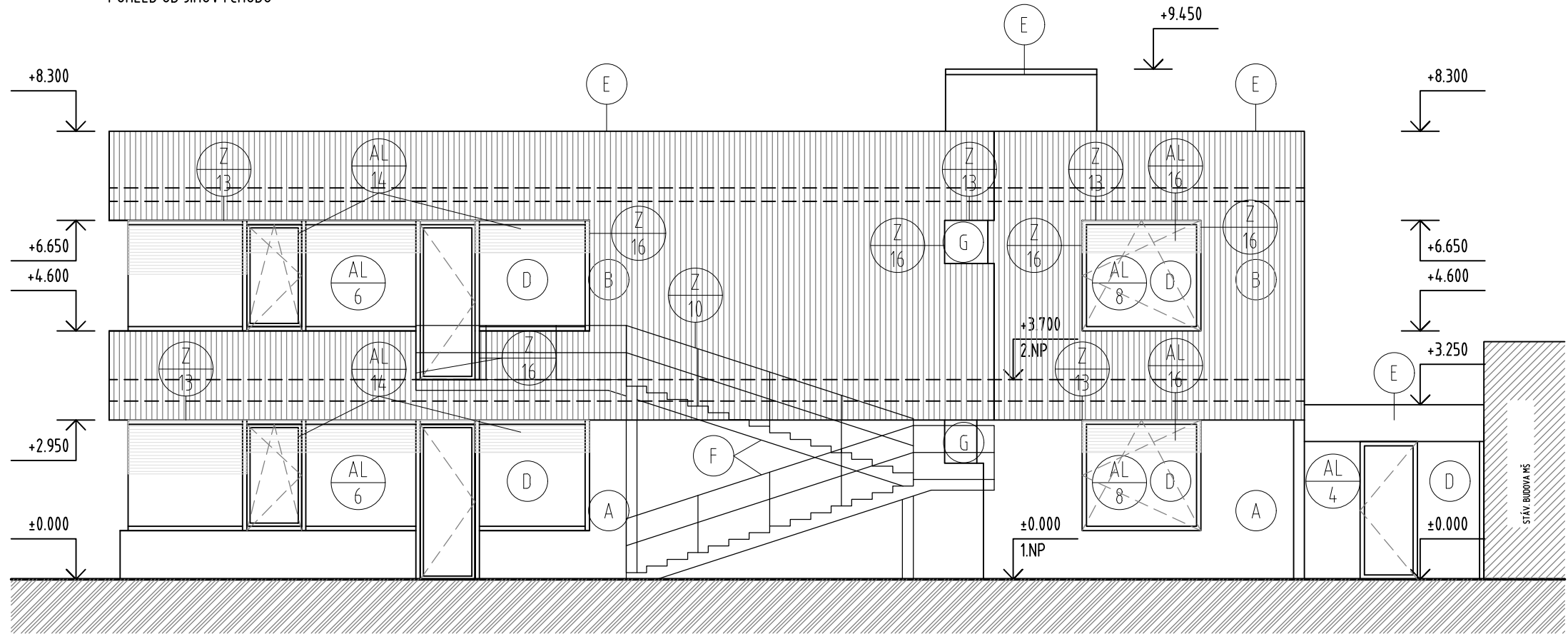


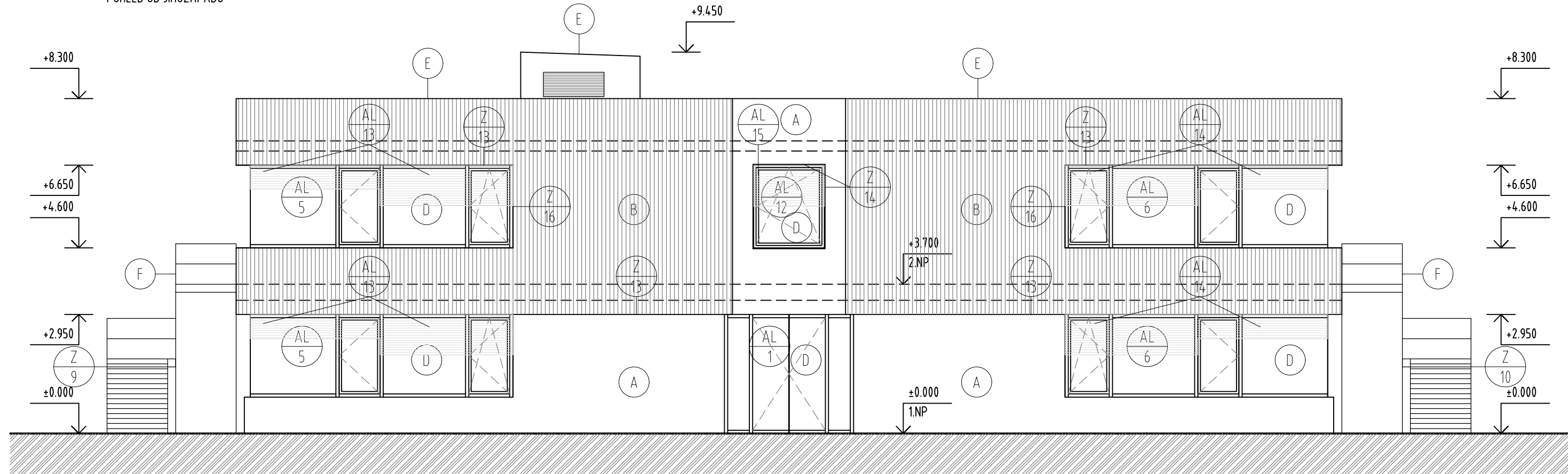
POHLED OD SEVEROZÁPADU



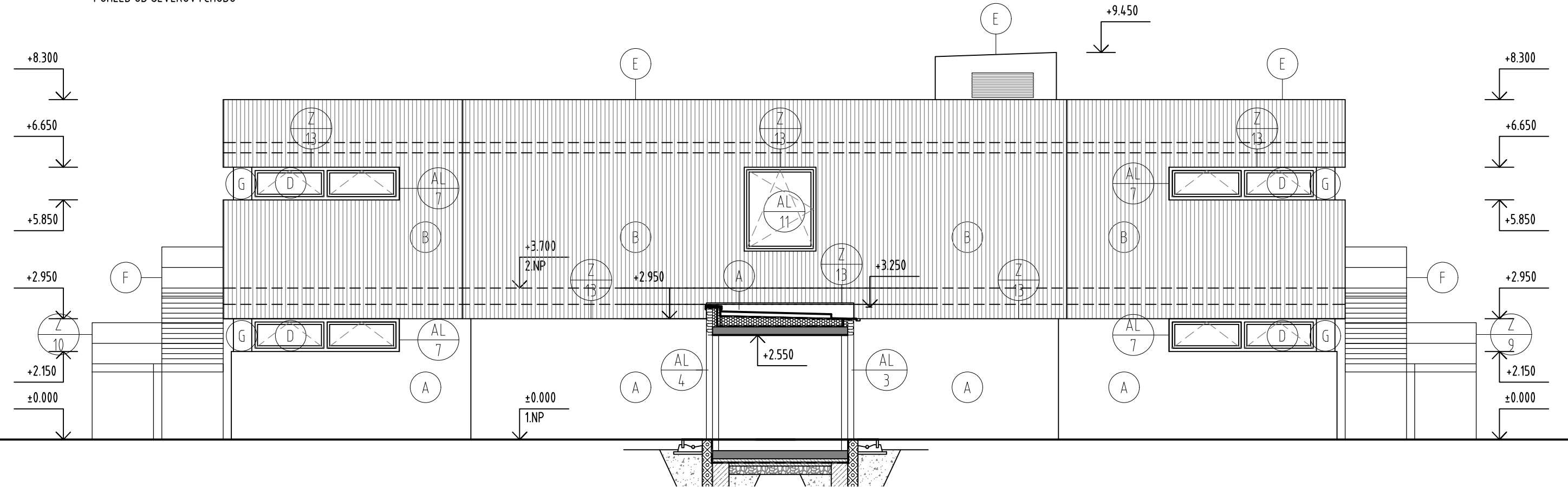
POHLED OD JIHOVÝCHODU



POHLED OD JIHOZÁPADU



POHLED OD SEVEROVÝCHODU



LEGENDA:

- A TENKOVÝSTVÁ TRÉVSTVÁ PROBARVENÁ OMÍTKA, BARVA BÍLÁ SE SAMOŠTÍČNÍM EFEKTEM A FINÁLNÍ ZRNITOSTÍ 0,5mm
- B DŘEVĚNÝ OBLAD - ZÁPADNÍ ČERVENÝ CEDR NA AL NOSNÉ KONSTRUKCI
- C NEBSAZENO
- D VÝPLNĚ OTVORŮ Z AL PROFILŮ, IZOLAČNÍ TROJSKLO, BARVA RAL 7016
- E KLEMPŘSKÉ VÝROBKY - LAKOVANÝ PLECH, BARVA RAL 7016
- F ZÁVĚŠNÉ VÝROBKY, ŽÁROVÝ PROZNK, KOR. TR. C3 - BARVA RAL 7016
- G TENKOVÝSTVÁ TRÉVSTVÁ PROBARVENÁ OMÍTKA, BARVA RAL 7016 IDE OKENI SE SAMOŠTÍČNÍM EFEKTEM A FINÁLNÍ ZRNITOSTÍ 0,5mm

± 0.000 = SO 01: 260.90, SO 02 259.00 m.n.m. B.p.v.

INVESTOR : STATUTÁRNÍ MĚSTO BRNO		DOMINIKÁNSKÉ NÁM. 196/1, 602 00 BRNO	
MATEŘSKÁ ŠKOLA A ŠKOLNÍ DRUŽINA BRNO, KIKRLEHO			
STUPEŇ : DOKUMENTACE PRO PROVÁDĚNÍ STAVBY			
GENERÁLNÍ PROJEKTANT :		<div> atelier Slavíkova 1a, 638 00 Brno IČO: 262 719 999 DIČ: CZ 262 719 999</div>	
PROFESE : ARCHITEKTONICKO STAVEBNÍ ŘEŠENÍ		STAVEBNÍ OBJEKT : SO 02 – MATEŘSKÁ ŠKOLA	
VEDOUČÍ PROJEKTANT : ING.ARCH. IVO ŠVÁBENSKÝ		<div>IS-ARCH s.r.o. Slavíkova 827/1a 638 00 Brno IČ: 262 799 99</div>	
ZODPOVĚDNÝ PROJEKTANT : ING.ARCH. MARTIN BORÁK			
VYPRACOVAL : JIŘÍ MASOPUST			
KONTROLOVAL : ING.ARCH. MARTIN BORÁK		DATUM : 8/2024	
NÁZEV VÝKRESU :		MĚŘÍTKO : 1:100	
POHLEDY		PARÉ :	ČÍSLO VÝKRESU : D.1.1.8